
PROFILMANUAL



KVINNHERAD KULTURSKULE

INNHALD

1. Logo
2. Typografi
3. Fargar
4. Profilelement

Kvinnherad Kulturskule har omlag 600 elevplassar og 15 tilsette, og er ein del av verksemda Kultur og fritid i Kvinnherad Kommune. Sidan oppstarten i 1976 - då under namnet Musikkskulen, har verksemda gått gjennom fleire endringar, følgt med i tida og blitt modernisert. Fleire undervisnings-tilbod, meir kapasitet og nye lokale er gode døme på utviklinga.

Denne manualen og den tilhøyrande grafiske profilen er eitt av utviklingsstega for kulturskulen. Formålet med dette er å laga ein heilskapleg og tydeleg identitet, samt synleggjera kulturskulen i Kvinnherad.

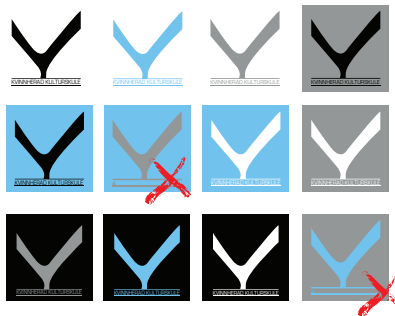
Profilmanualen gir rettningslinene for korleis det grafiske skal brukast. Dette for å halda designen tydeleg, synleg og heilskapleg. Slik skapar ein visuell identitet.

LOGO

Logoen til Kvinnherad Kulturskule er sett saman av ein logotype og eit symbol. Det er i denne heilskapen den skal nyttast.

Logoen er einsfarga, med nøytral bakgrunn. Den originale er blå med kvit bakgrunn, akkurat som kommunevåpenet til Kvinnherad. Det er også råd å kombinera logoen i kvitt, svart og grått, som på illustrasjonen til høgre.

Logoen skal likevel ikkje setjast saman med blått og grått, då dette gir ein utydeleg kombinasjon.



Symbolet er ei spire.
Kvinnherad Kulturskule skapar vekst.

Kva vil du bli når du blir stor?

Her er logoen slik den skal nyttast som heilskap, med innramming for å tydeleggjera den og markera lufta rundt symbolet.

Det vert nytta ulike oppløysingar og format med tanke på kvar og korleis elementa skal nyttast. Oppløysinga bør vera på 72dpi (jpeg) ved bruk på web, og til trykk bør oppløysinga vera 300dpi.



TYPOGRAFI

Skrifttypen som er nytta i logoen heiter Eurostile, og er ein moderne sans-serif som høyrer heime blant skrifttypar med geometrisk form.

Denne skrifttypen harmoniserer med formene i logoen, samstundes som den underbyggjer at kulturskulen er i utvikling. Det er berre i logoen denne fonten er absolutt, men vert også anbefalt frå designer til nytte i den øvrige grafiske profilen. Til dømes i brosjyrar eller liknande.

Skrifta har god lesbarheit både på nett og i trykksaker med moderat tekstmengd.

A B C D E F G H I J
K L M N O P Q R S T
U V W X Y Z Æ Ø Å
a b c d e f g h i j k l
m n o p q r s t u v w
x y z æ ø å
0 1 2 3 4 5 6 7 8 9

FARGAR

Profilen til Kvinnherad Kulturskule er original med blå logo på kvit bakgrunn.

Alternativt kan ein nytta dei kombinasjonane illustrert under LOGO.

Her er fargekodane som skal nyttast så sant det ikkje er særskilde høve som gjer at ein må fargelegga anleis.



C 50, M 7, Y 0, K 0



C 0, M 0, Y 0, K 0



C 45, M 35, Y 37, K 1



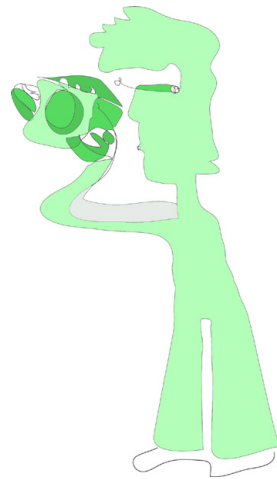
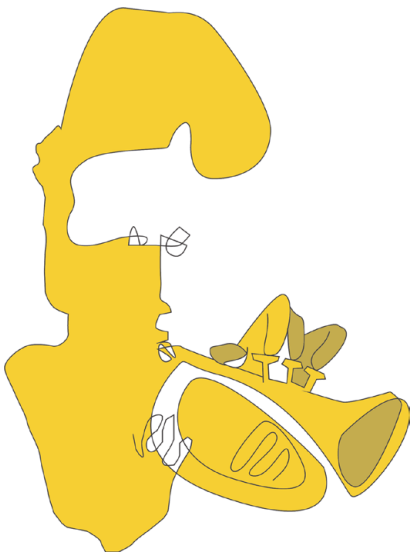
C 50, M 50, Y 0, K 100

PROFILELEMENT

Det er enkelte grafiske element som kan symbolisera og illustrera ulike fløyar av kulturskulen. Dette gjeld fire illustrasjonar i vektorgrafikk, samt dei to parallelle blå strekane, som brukt øvst på sidene i dette dokumentet.

Illustrasjonane er nytta i plakatar laga til hendingar i regi av kulturskulen.

Strekane er henta frå logoen, og skal ramme inn og vera eit kjennemerke på kulturskulen. Bruksområde kan vera merkantile trykksaker som brosjyre, brevpapir, konvoluttar eller visittkort.



Grafisk profil og manual for
Kvinnherad Kulturskule er
utforma av Jorun Larsen
www.heppiknott.wordpress.com
